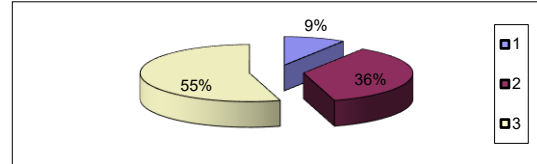


**QUESTIONARIO DI VALUTAZIONE DELLA SODDISFAZIONE DEI FAMILIARI RSA  
RILEVAZIONE: DICEMBRE 2025  
N° QUESTIONARI CONSEGNATI: 32  
N. QUESTIONARI RILEVATI: 10  
DATO RILEVATO IN PERCENTUALE: 53%**

**PRESENZA DEL FAMILIARE NELLA NOSTRA STRUTTURA**

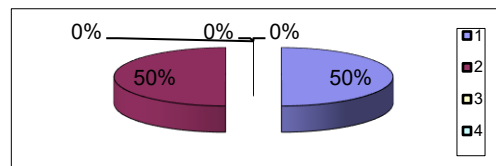
Meno di 1 anno           **1** 1°  
Più di 1 anno           **4** 2°  
Non risposto           **6** 3°



**ACCOGLIENZA - INFORMAZIONE - ASPETTATIVE**

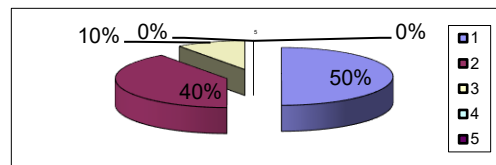
**COME CONSIDERA L'ACCOGLIENZA DELL'OSPITE IN STRUTTURA?**

Ottima                   **5** 1°  
Buona                   **5** 2°  
Discreta               **0** 3°  
Sufficiente           **0** 4°  
Scarsa                 **0** 5°



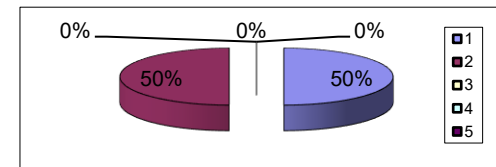
**COME CONSIDERA L'INFORMAZIONE DA LEI RICEVUTA ALL'INGRESSO?**

Ottima                   **5** 1°  
Buona                   **4** 2°  
Discreta               **1** 3°  
Sufficiente           **0** 4°  
Scarsa                 **0** 5°



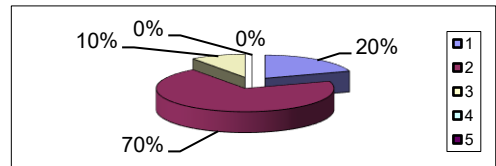
**E' INFORMATO DELLE PERSONE E DELLE MODALITA' A CUI RICORRERE PER LE DIVERSE NECESSITA', IN CHE MODO?**

Ottimo                   **5** 1°  
Buono                   **3** 2°  
Discreto               **2** 3°  
Sufficiente           **0** 4°  
Scarso                 **0** 5°



**COME RITIENE SODDISFATTE LE ASPETTATIVE CHE AVEVA AL MOMENTO DELL'INGRESSO?**

Ottime                   **2** 1°  
Buone                   **7** 2°  
Discrete               **1** 3°  
Sufficienti           **0** 4°  
Scarse                 **0** 5°

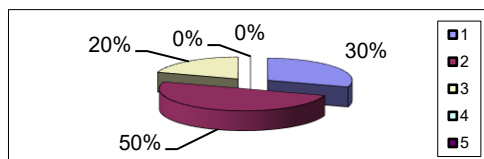


## CLIMA E PRESA IN CARICO

COME CONSIDERA LA PRESA IN CARICO GLOBALE?

Ottima  
Buona  
Discreta  
Sufficiente  
Scarsa

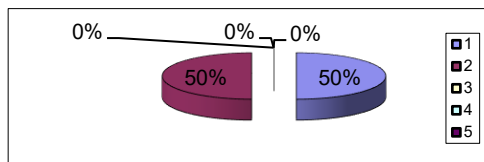
3<sup>1°</sup>  
5<sup>2°</sup>  
2<sup>3°</sup>  
0<sup>4°</sup>  
0<sup>5°</sup>



COME CONSIDERA IL RISPETTO DELLA PRIVACY E DELL'INTIMITA'?

Ottima  
Buona  
Discreta  
Sufficiente  
Scarsa

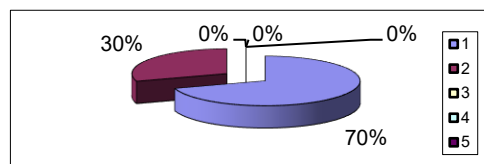
5<sup>1°</sup>  
5<sup>2°</sup>  
3<sup>3°</sup>  
0<sup>4°</sup>  
0<sup>5°</sup>



COME CONSIDERA IL CLIMA FAMILIARE?

Ottimo  
Buono  
Discreto  
Sufficiente  
Scarso

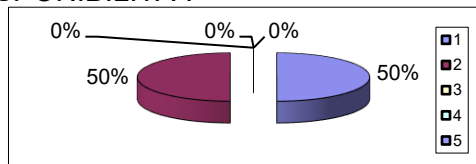
7<sup>1°</sup>  
3<sup>2°</sup>  
0<sup>3°</sup>  
0<sup>4°</sup>  
0<sup>5°</sup>



COME CONSIDERA L'OSPITALITA' E LA DISPONIBILITA'?

Ottima  
Buona  
Discreta  
Sufficiente  
Scarsa

5<sup>1°</sup>  
5<sup>2°</sup>  
3<sup>3°</sup>  
0<sup>4°</sup>  
0<sup>5°</sup>

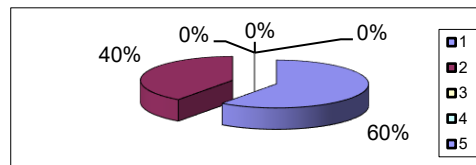


## OPERATORI: CORTESIA - DISPONIBILITA' - PROFESSIONALITA'

COME CONSIDERA LA CORTESIA, LA DISPONIBILITA' E LA PROFESSIONALITA' DELLA COORDINATRICE?

Ottima  
Buona  
Discreta  
Sufficiente  
Scarsa

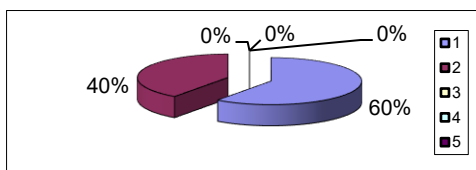
6<sup>1°</sup>  
4<sup>2°</sup>  
0<sup>3°</sup>  
0<sup>4°</sup>  
0<sup>5°</sup>



COME CONSIDERA LA DISPONIBILITA' E LA PROFESSIONALITA' DEI MEDICI?

Ottima  
Buona  
Discreta  
Sufficiente  
Scarsa

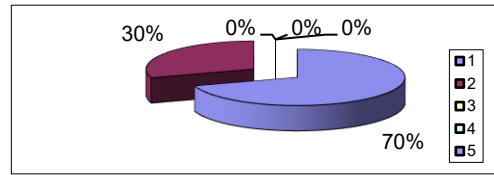
6<sup>1°</sup>  
4<sup>2°</sup>  
0<sup>3°</sup>  
0<sup>4°</sup>  
0<sup>5°</sup>



COME CONSIDERA LA CORTESIA, LA DISPONIBILITA' E LA PROFESSIONALITA' DEL PERSONALE AUSILIARIO?

Ottima  
Buona  
Discreta  
Sufficiente  
Scarsa

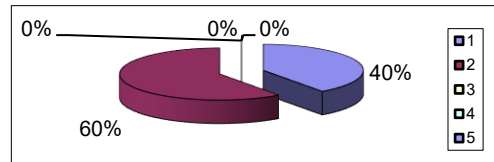
7 1°  
3 2°  
0 3°  
0 4°  
0



COME CONSIDERA LA CORTESIA, LA DISPONIBILITA' E LA PROFESSIONALITA' DEL PERSONALE INFERMIERISTICO?

Ottima  
Buona  
Discreta  
Sufficiente  
Scarsa

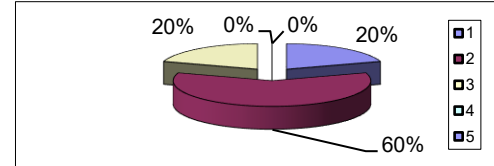
6 1°  
9 2°  
0 3°  
0 4°  
0



COME CONSIDERA LA CORTESIA, LA DISPONIBILITA' E LA PROFESSIONALITA' DELLE FISIOTERAPISTE?

Ottima  
Buona  
Discreta  
Sufficiente  
Scarsa

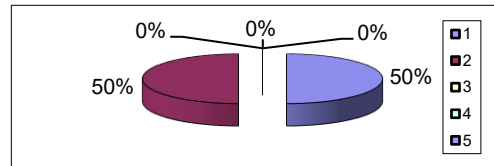
2 1°  
6 2°  
2 3°  
0 4°  
0



COME CONSIDERA LA CORTESIA, LA DISPONIBILITA' E LA PROFESSIONALITA' DELLE EDUCATRICI?

Ottima  
Buona  
Discreta  
Sufficiente  
Scarsa

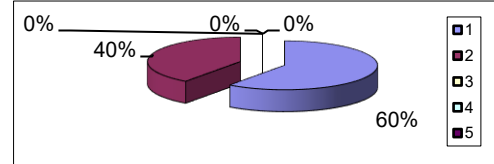
5 1°  
5 2°  
0 3°  
0 4°  
0



COME CONSIDERA LA CORTESIA, LA DISPONIBILITA' E LA PROFESSIONALITA' DELLA SEGRETARIA?

Ottima  
Buona  
Discreta  
Sufficiente  
Scarsa

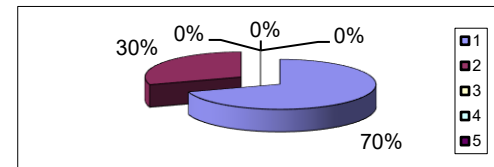
6 1°  
4 2°  
0 3°  
0 4°  
0



COME CONSIDERA LA CORTESIA E LA DISPONIBILITA' DELLA DIREZIONE E DELLE RESPONSABILI DI REPARTO?

Ottima  
Buona  
Discreta  
Sufficiente  
Scarsa

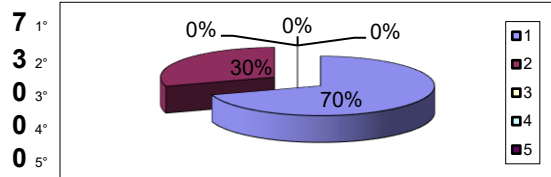
7 1°  
3 2°  
0 3°  
0 4°  
0 5°



## SERVIZIO ASSISTENZIALE E CURA DEGLI AMBIENTI

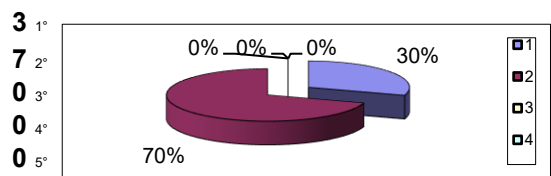
COME RITIENE CHE SIANO GLI INTERVENTI RELATIVI ALLA PERSONA  
(bagni, igiene, aspetto, abbigliamento)?

Ottimi  
Buoni  
Discreti  
Sufficienti  
Scarsi



COME RITIENE CHE SIANO GLI INTERVENTI RELATIVI ALLA PERSONA  
(attenzione, esigenze personali)?

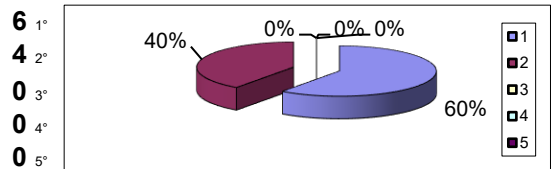
Ottimi  
Buoni  
Discreti  
Sufficienti  
Scarsi



## SERVIZIO ALBERGHIERO (cucina e lavanderia)

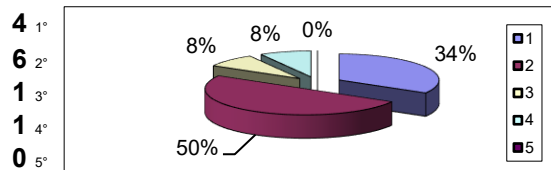
COME CONSIDERA LA QUALITA' DEL CIBO E IL SERVIZIO AI PASTI?

Ottimo  
Buono  
Discreto  
Sufficiente  
Scarso



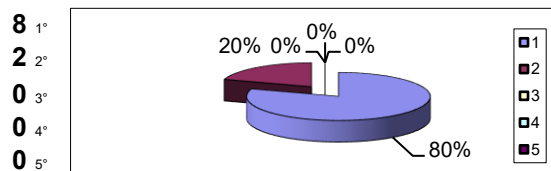
COME CONSIDERA IL SERVIZIO DI LAVANDERIA E GUARDAROBA?

Ottimo  
Buono  
Discreto  
Sufficiente  
Scarso



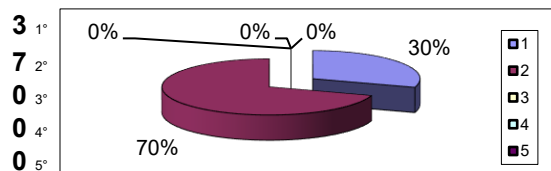
COME RITIENE LA PULIZIA DEGLI AMBIENTI E L'ASPETTO DELLA CAMERA?

Ottima  
Buona  
Discreta  
Sufficiente  
Scarso



COME RITIENE L'AMBIENTE E IL COMFORT?

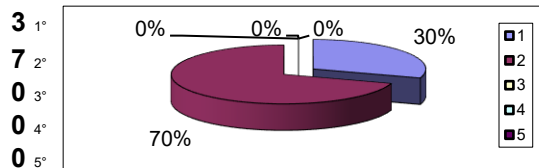
Ottimo  
Buono  
Discreto  
Sufficiente  
Scarso



## SERVIZIO ANIMATIVO E FISIOTERAPICO

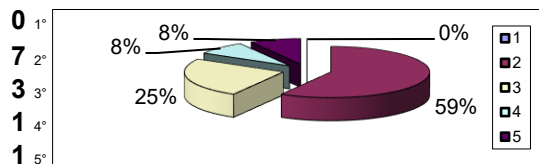
COME CONSIDERA IL SERVIZIO ANIMATIVO (attività e progetti)?

Ottimo  
Buono  
Discreto  
Sufficiente  
Scarso



COME CONSIDERA IL SERVIZIO FISIOTERAPICO?

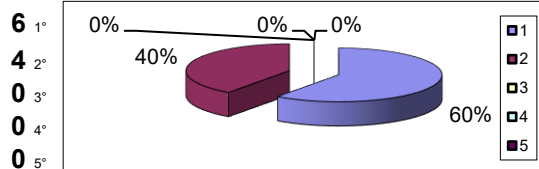
Ottimo  
Buono  
Discreto  
Sufficiente  
Scarso



## SERVIZIO MEDICO E INFERMIERISTICO

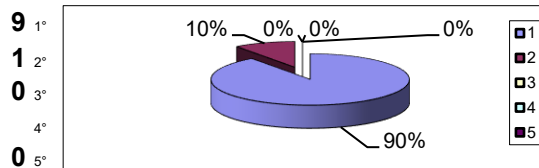
COME CONSIDERA IL SERVIZIO MEDICO?

Ottimo  
Buono  
Discreto  
Sufficiente  
Scarso



COME CONSIDERA IL SERVIZIO INFERMIERISTICO?

Ottimo  
Buono  
Discreto  
Sufficiente  
Scarso



## OSSERVAZIONI E PROPOSTE

Posso dire che è una struttura pulita e curata. Pronta a ricevere l'ospite in un clima familiare.

In generale siamo soddisfatti tutto bene

qui ha trovato questo, dice che le si vuole bene

---



---



---



---



---



---



---



---

