

RILEVAZIONE QUESTIONARIO OPERATORI

ANNO DI RILEVAZIONE: 2025

DATA RILEVAZIONE: dicembre 2023 2025

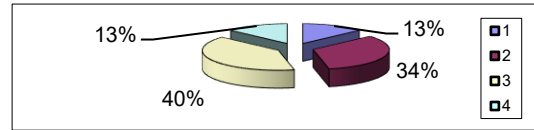
N° QUESTIONARI CONSEGNATI: 39

N° QUESTIONARI RILEVATI: 16

N° SCHEDE BIANCHE: 1 6

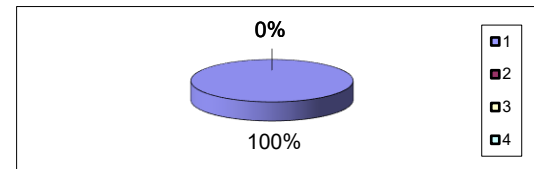
A) DA QUANTO TEMPO LAVORA IN RSA:

Da meno di un anno	2	1°
Da uno a quattro anni	5	2°
Da più di quattro anni	6	3°
Non risposto	2	4°



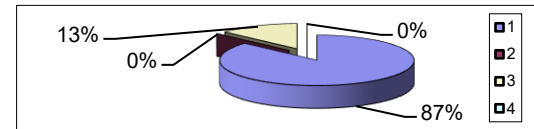
B) LE PIACE IL LAVORO CHE SVOLGE?

Si	15	1°
No	0	2°
In parte	0	3°
Dato non rilevato	0	4°



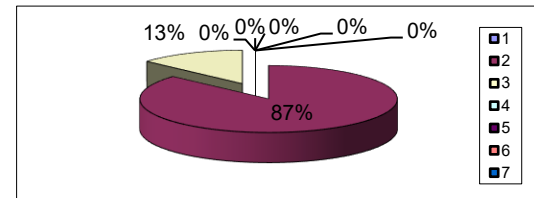
C) RITIENE CHE I LIVELLI DI AUTONOMIA LAVORATIVA SIANO ADEGUATI ALLA SUA PROFESSIONALITA'?

Si	13	1°
No	0	2°
In parte	2	3°
Dato non rilevato	0	4°



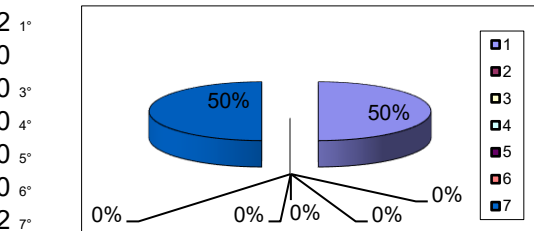
D) COME GIUDICA L'ORGANIZZAZIONE DEL LAVORO IN QUESTA CASA:

Ottima	0	1°
Buona	13	2°
Discreta	2	3°
Sufficiente	0	4°
Insufficiente	0	5°
Scadente	0	6°
Dato non rilevato	0	7°



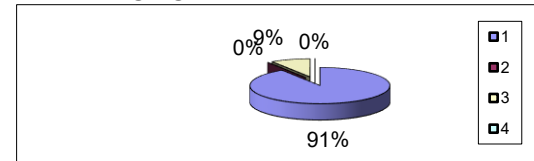
E) QUALI ASPETTI LE CREANO PIU' DIFFICOLTA'? PERCHE'?

Orari dei turni	2	1°
Organizzazione del lavoro quotidiano	0	
Rapporti con gli altri operatori	0	3°
Rapporti con la responsabile di reparto	0	4°
Rapporti con la direzione	0	5°
Rapporti con la coordinatrice	0	6°
Altro	2	7°
Dato non rilevato	12	



F) LE PARE CHE VI SIA UNA BUONA COLLABORAZIONE NEL LAVORO?

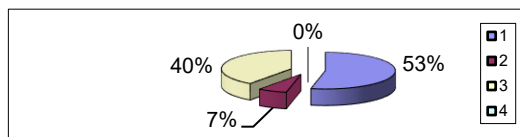
Si	10	1°
No	0	2°
In parte	1	3°
Dato non rilevato	0	4°



G) SECONDO LEI IL IL RAPPORTO TRA IL NUMERO DI OSPITI

E NUMERO DI OPERATORI NEL SUO REPARTO E' ADEGUATO?

Si	8	1°
No	1	2°
In parte	6	3°
Dato non rilevato	0	4°



H) QUALI ASPETTI APPREZZA MAGGIORMENTE DEL LAVORO DI QUESTA CASA?

modalità familiare

le grandi attenzioni dedicate alle ospiti

i rapporti umani tra le figure, la collaborazione ed il confronto, l'ascolto, la possibilità di lavorare serenamente
libertà di gestire il lavoro

Il tempo adeguato per dedicarsi con amore agli ospiti.

La gestione a livello "quasi" familiare, l'armonia e solidarietà tra tutte le figure assistenziali.

buona collaborazione, condivisione e clima sereno

sensazione di essere in famiglia, la possibilità di confronto e collaborazione

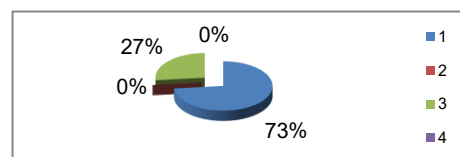
orari e turnazione

rispetto reciproco, turni elastici, ambiente di lavoro

I) QUALI ASPETTI LE SEMBRANO PIU' CARENTI?

L) RITIENE POSITIVA L'ORGANIZZAZIONE DI CORSI ALL'INTERNO DELLA STRUTTURA?

Si	11	1°
No	0	2°
In parte	4	3°
Dato non rilevato	0	4°



M) QUALI ARGOMENTI LE PIACEREBBE TRATTARE?

psicologia e metodi educativi

comunicazione empatia

COMMENTI E SUGGERIMENTI